



CREDIT MANAGEMENT SOLUTIONS

# El Acceso a Datos como ventaja Competitiva

**GUSTAVO VERCINSKY**

DIRECTOR DE GDS MODELICA Y SOFT OFFICE

EL PODER DE LA  
ESPECIALIZACIÓN

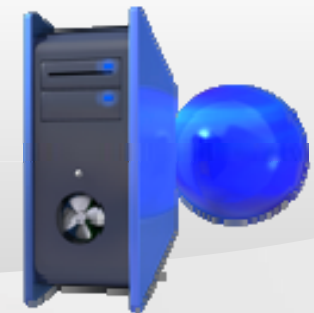
[www.cmseventos.com](http://www.cmseventos.com)



- El acceso a datos es un problema del gerente de créditos y no del gerente de sistemas.
- Los cambios en regulaciones y datos disponibles exigen adaptarnos al cambio para mantenernos competitivos.
- Existen en el mercado datos y herramientas para dar el control del acceso a datos al usuario de negocio.

# USO DE DATOS ALTERNATIVOS EN LA EVALUACIÓN

- En varios países se utilizan fuentes de datos alternativas para completar el cuadro de información que predice futuro comportamiento de un cliente o potencial.
- Estos datos son mayormente utilizados en la evaluación de pequeñas empresas e individuos.
- Datos alternativos se refiere al uso de datos distintos a los financieros de un Credit Buró, como por ejemplo :
  - Verificaciones de identidad
  - De domicilios y teléfonos
  - Laborales
  - Jurídicos



 EL PODER DE LA  
**CMS** ESPECIALIZACIÓN

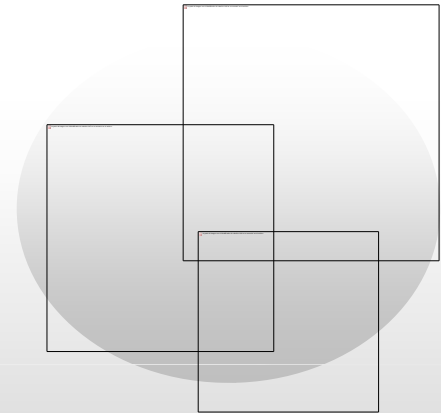
# ¿QUÉ ES LO QUE DEBEMOS BUSCAR?

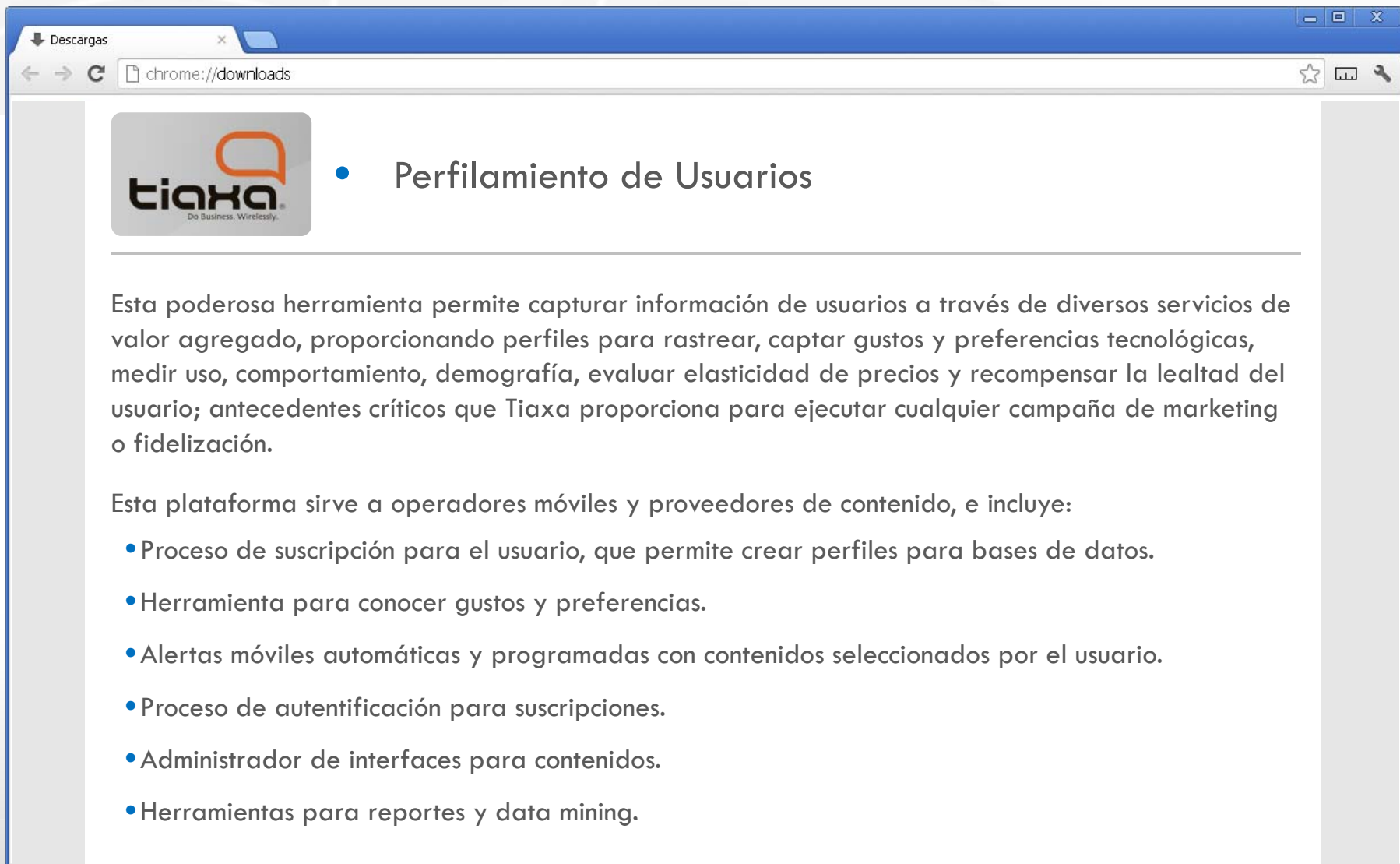
- Datos geográficos
  - Datos impositivos
  - Datos de empleo
  - Ingresos
- ¿Si existen nuevos juicios?
- ¿Si existen nuevos Análisis de la Empresa?



# DATOS ALTERNATIVOS EN CHILE


- Algunas instituciones, especialmente del segmento de tiendas ya han incluido el uso de datos alternativos en su proceso de decisión.
- Lo que les permite decidir en-línea en segundos durante una transacción en caja.





Descargas

chrome://downloads



- Perfilamiento de Usuarios

Esta poderosa herramienta permite capturar información de usuarios a través de diversos servicios de valor agregado, proporcionando perfiles para rastrear, captar gustos y preferencias tecnológicas, medir uso, comportamiento, demografía, evaluar elasticidad de precios y recompensar la lealtad del usuario; antecedentes críticos que TiAXa proporciona para ejecutar cualquier campaña de marketing o fidelización.

Esta plataforma sirve a operadores móviles y proveedores de contenido, e incluye:

- Proceso de suscripción para el usuario, que permite crear perfiles para bases de datos.
- Herramienta para conocer gustos y preferencias.
- Alertas móviles automáticas y programadas con contenidos seleccionados por el usuario.
- Proceso de autenticación para suscripciones.
- Administrador de interfaces para contenidos.
- Herramientas para reportes y data mining.



**PREVIRED**

- **Consulte la Correcta Afiliación de sus Trabajadores**  
Para evitar realizar pagos en forma errónea, PreviRed pone a disposición de sus empresas pagadoras un servicio de Consulta de Afiliación, en la que podrán validar, antes del pago de remuneraciones y desde su sesión de usuario, la correcta afiliación de sus trabajadores a una AFP e Isapre.
- **Consulta Afiliación AFP**  
La consulta de afiliación de AFP podrá ser realizada por carga de archivo electrónico o por nóminas manuales ya ingresadas en el sitio.

La consulta se realiza una vez que el usuario ingresa al sitio de PreviRed, con su RUT y Clave, y haciendo click en el menú, en la opción Información AFP, Validar Afiliación Trabajadores. Una vez realizada la consulta, PreviRed entregará las diferencias que existan en lo señalado en la nómina y lo que figura en el Maestro de Afiliados entregados por las AFP. También será validado el nombre y si corresponde el pago del Seguro de Invalidez y Sobrevivencia (SIS).



**CORREOS CHILE**  
PASIÓN POR LA ENTREGA

- **Soluciones de E-Commerce**  
Porque conocemos tus necesidades y emprendimiento queremos transformarnos en una pieza clave para tu negocio on line.  
  
Para nosotros lo fundamental es apoyar y potenciar tus ventas sin importar el tamaño de tu empresa, porque sabemos que transportando tus productos de manera eficaz y con una excelente logística estamos contribuyendo al éxito de tus metas.  
  
Trabajamos con tiendas nacionales e internacionales dedicadas a la venta de: calzado, ropa, tickets de eventos musicales y culturales, cupones de descuentos, entre otros.
- **Servicios**  
Distribución capilar nacional e internacional. Normalización de base de datos. Seguimiento en línea de los envíos. Soluciones in house. Picking y Packing. Generación de documentos: guía de despacho, reportes personalizados.





Descargas

chrome://downloads

# autentia

- **Servicios de verificación de identidad y soluciones basadas en la identificación biométrica**

Millones de personas registradas en nuestra base de datos, todas ellas protegidas frente a potenciales fraudes por suplantación de identidad.

Millones de verificaciones de identidad cada mes nos hacen la empresa líder en Chile en servicios masivos de verificación de identidad.

Más de 10.000 puntos instalados a lo largo de Chile permiten que día a día más chilenos puedan acceder a bienes o servicios de forma más segura y transparente.

Los actores más importante del Retail, compañías de seguro, bancos, telefónicas, servicios de salud, ya han descubierto las ventajas de operar con Autentia.



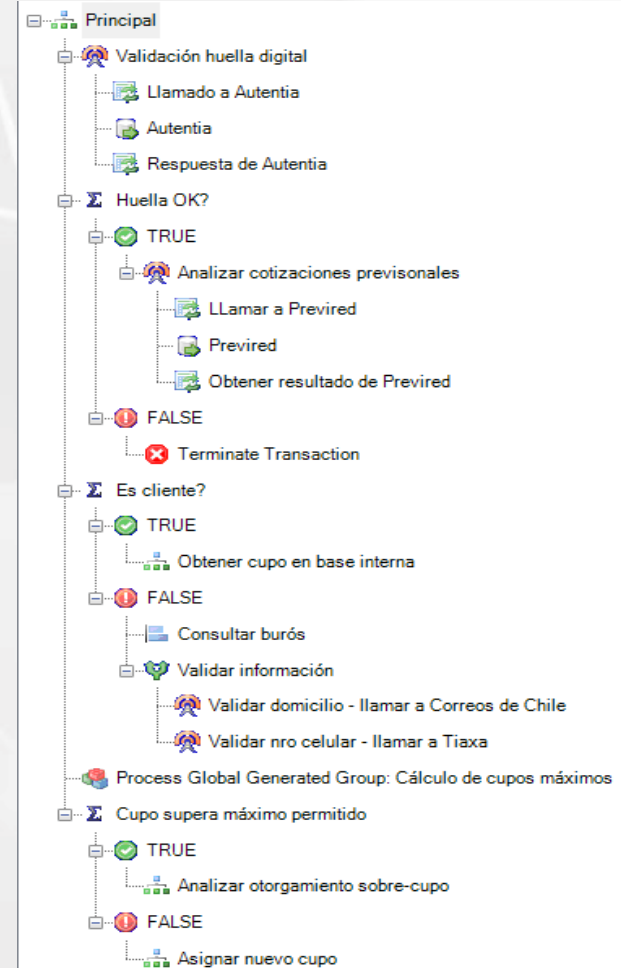
# EL PROBLEMA DE USO DE DATOS ALTERNATIVOS

- Caos de Datos o Exceso de Información = Aumento de Costos
- Orquestar el acceso en el orden necesario.
- Transformar los datos en indicadores de riesgo para complementar los datos provistos por el cliente y el Credit Buró.
- Poder documentar y transparentar el proceso de acceso a datos para poder presentarlo a reguladores.



# ORQUESTRANDO EL ACCESO A DATOS

- Disponibilizar lógica de acceso a datos en función de segmentación.
- Combinar las fuentes de datos para crear variables multi-fuente para la decisión.
- Ejecutar filtros y de-duplicaciones sobre los datos.
- Poder realizar consultas en paralelo
- Nutrir con todos los datos obtenidos y calculados, un motor de decisión cuyas reglas sean independientes de los datos.
- Poder auditar y medir la calidad de los datos



# LOS CAMBIOS Y LA EVOLUCIÓN

- Es preciso poder modelar y modificar la lógica de conectividad a datos desde el nivel del experto en el negocio, cada vez que sea necesario.
- Es deseable poder tener estrategias multi-proveedor que garanticen contingencia.
- Es preciso que esa lógica evolucione en forma integrada a otros negocios de los clientes.
- Descubrir indicadores en los datos es la forma de diferenciarse de los competidores.



# CONTROLAR EL NEGOCIO

- Los reguladores, los accionistas, el mismo usuario de negocios necesitan poder entender rápidamente el detalle de los datos que se usan en el negocio.
- No es posible cumplir con las regulaciones ni auditar a mis proveedores de servicios de datos, si no tengo control sobre los servicios consumidos.
- Por lo tanto es preciso contar con una auditoría en línea que mida la prestación de los servicios y que documente las conexiones que utiliza el negocio.



# CONCLUSIONES

- Existen diversas fuentes de datos adicionales que aumentan los datos de las tradicionales Bases de Antecedentes, hemos incluido solo algunos de ellas.
- Estos datos pueden ser utilizados tanto para la Originación, como también para todo el ciclo de crédito, Marketing, Prevención de Fraudes, Monitoreo de Cuentas y Cobranzas.
- Los responsables de crédito necesitan evaluar estas fuentes de datos para identificar si le proveen un mayor entendimiento de sus Clientes. Es necesario probar y calcular si el retorno lo justifica.
- Existen en Chile empresas que agregan datos alternativos a la Base de Datos tradicional de antecedentes.
- Existe tecnología para acceder fácilmente a Datos Alternativos, Tradicionales y Propios en tiempo real, con la posibilidad de crear atributos a medida y generar lógica de decisión basada en los datos. Uno de esos proveedores es GDS-MODELLICA





CREDIT MANAGEMENT SOLUTIONS

# El Acceso a Datos como ventaja Competitiva

**GUSTAVO VERCINSKY**

DIRECTOR DE GDS MODELICA Y SOFT OFFICE

EL PODER DE LA  
ESPECIALIZACIÓN

[www.cmseventos.com](http://www.cmseventos.com)